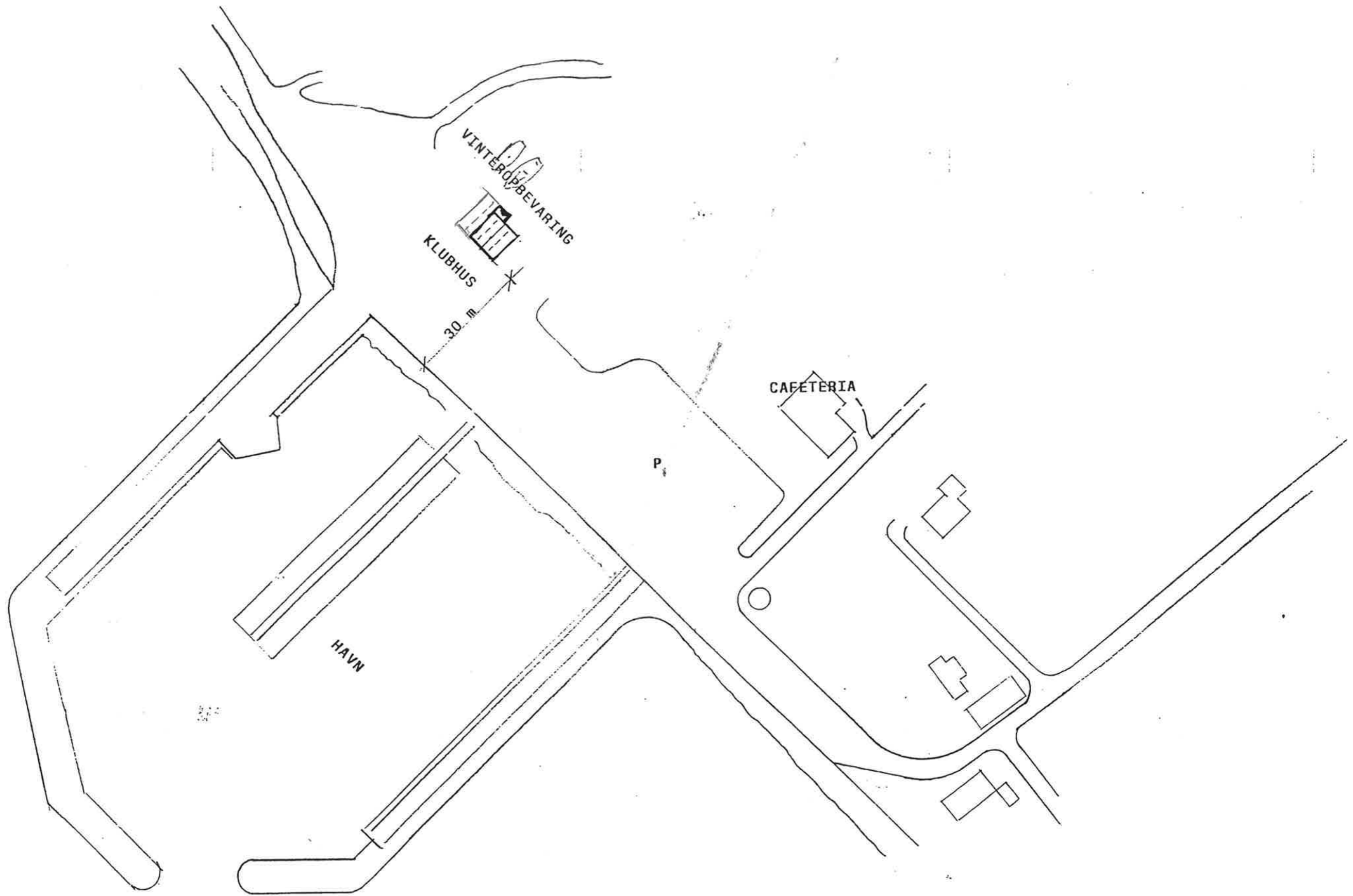
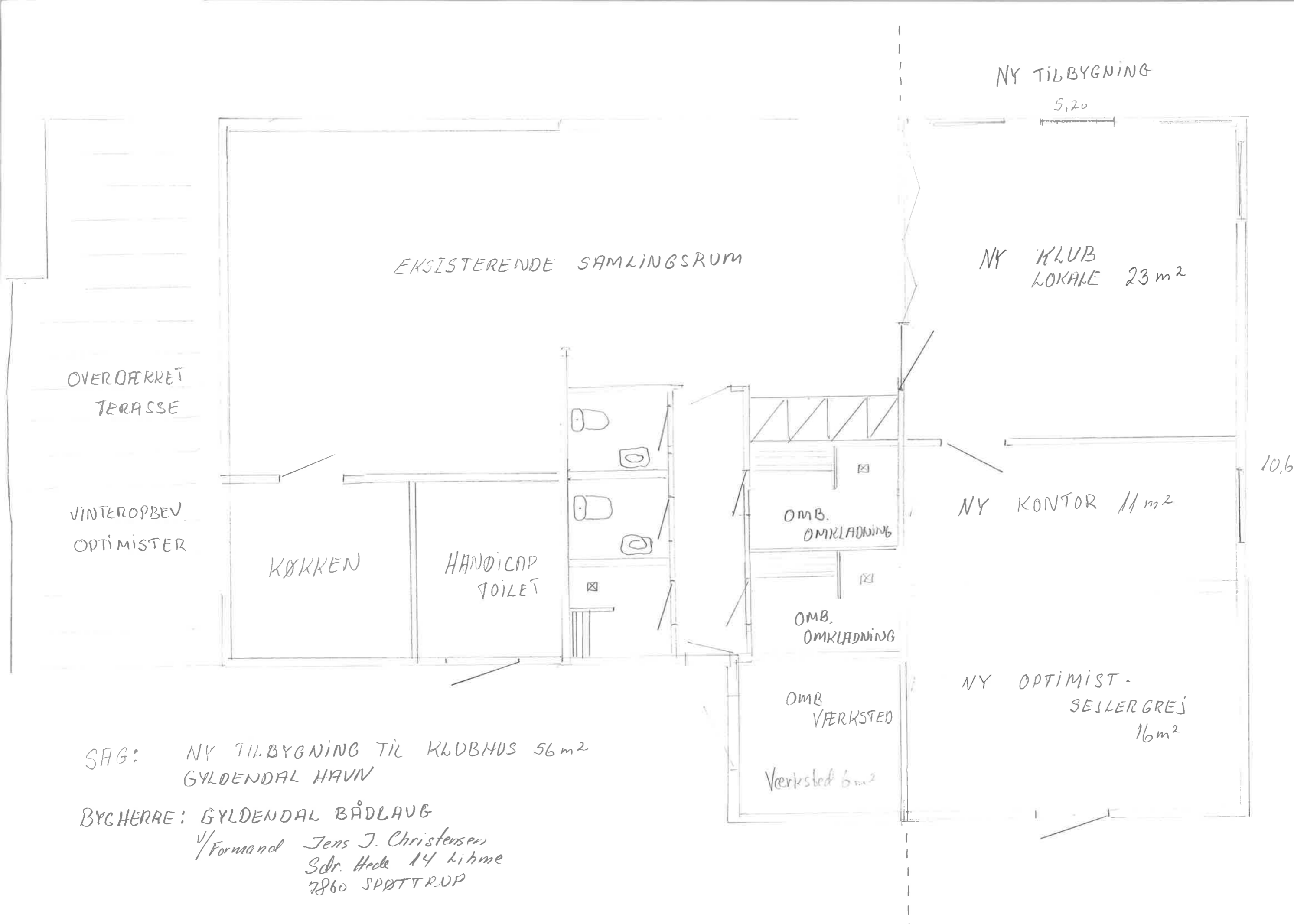


KLUBHUS - GYLDENDAL BÅDLAUG

1996.03.01

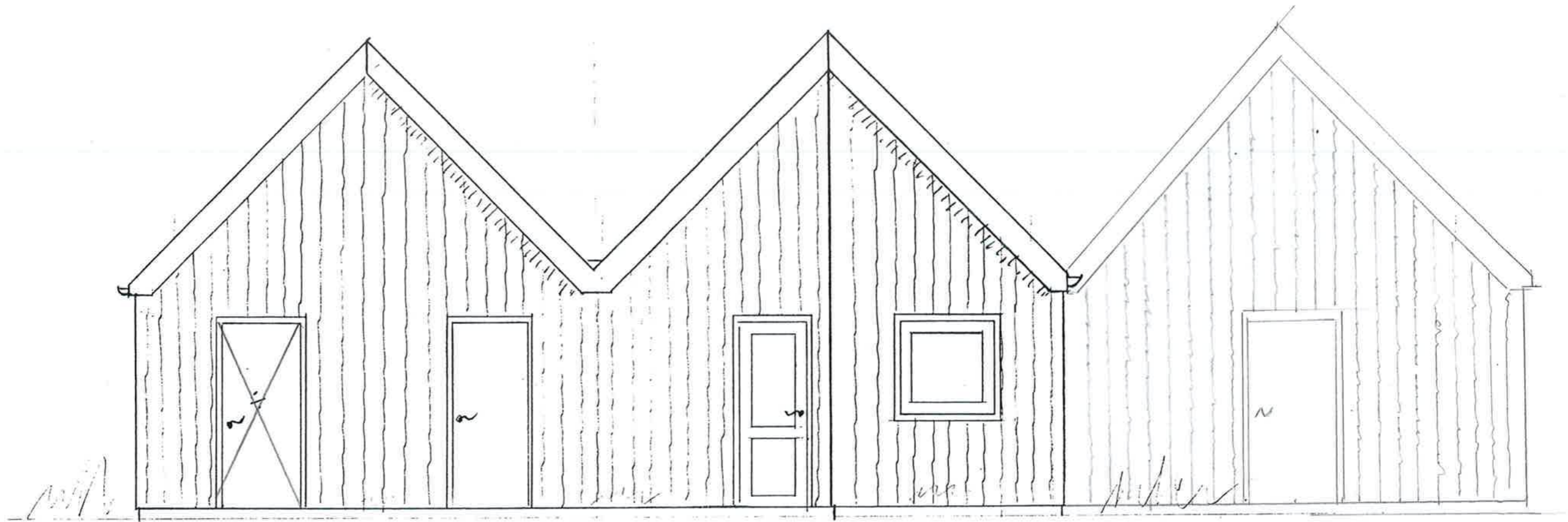


KLUBHUS - GYLDENDAL BÅDLAUG
SITUATIONSPLAN 1:1000

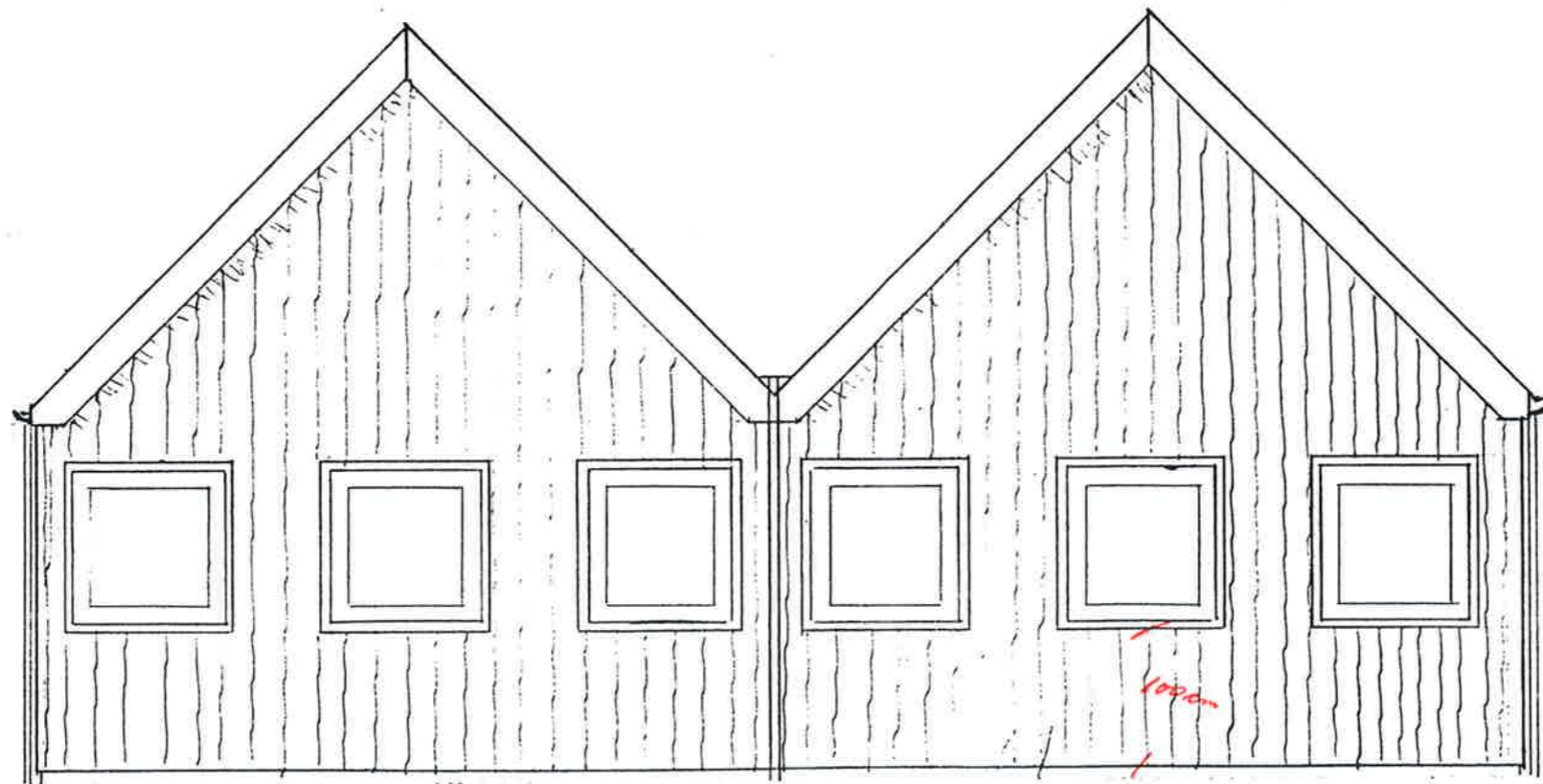


SAG: NY TILBYGNING TIL KLUBHUS 56 m²
 GYLDENDAL HAVN

BYGHERRE: GYLDENDAL BÅDLAVG
 1/2 Formand Jens J. Christensen
 Sdr. Hede 14 Lihme
 7860 SPØTTTRUP



Gavl mod Nordøst

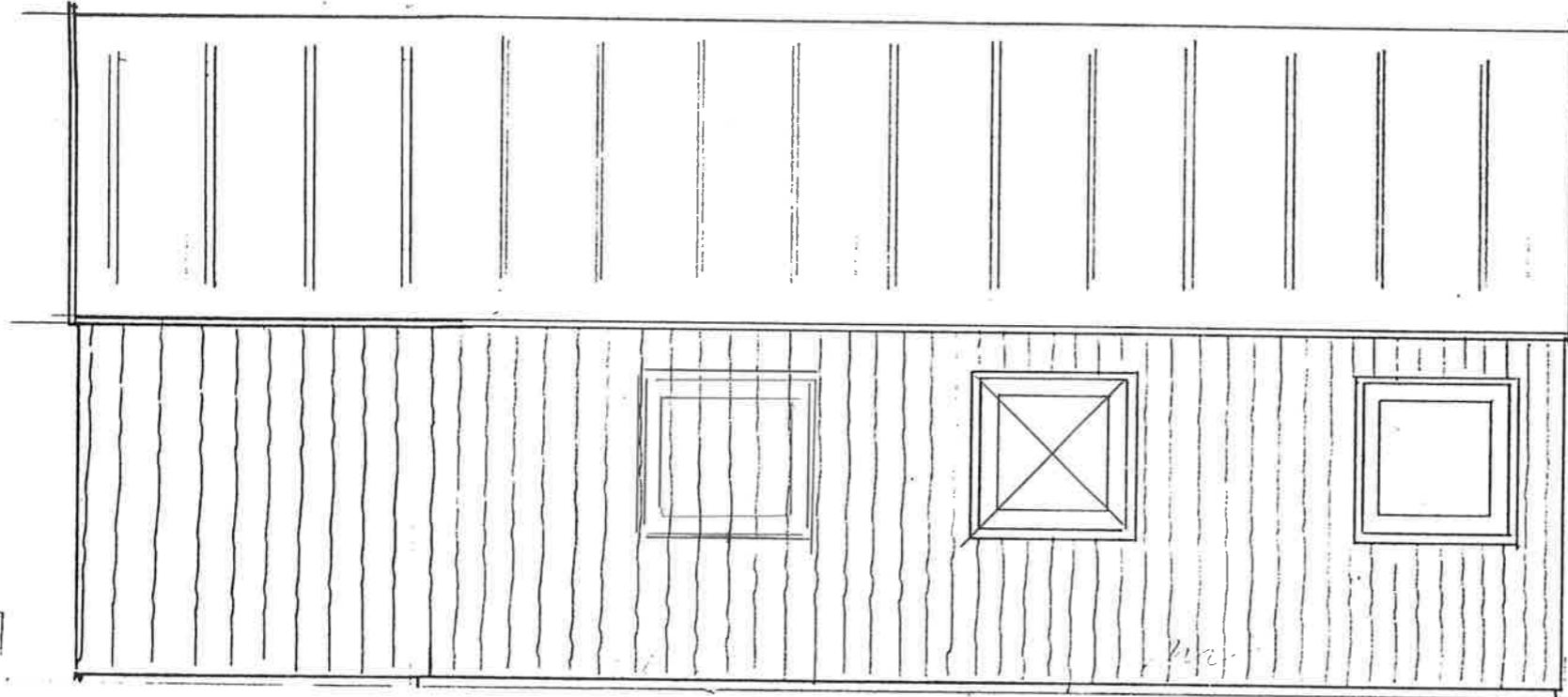


Kopi af
←
Bygning 2

Bygning 2
Gavl mod sydvest (Havn)

Bygning 1

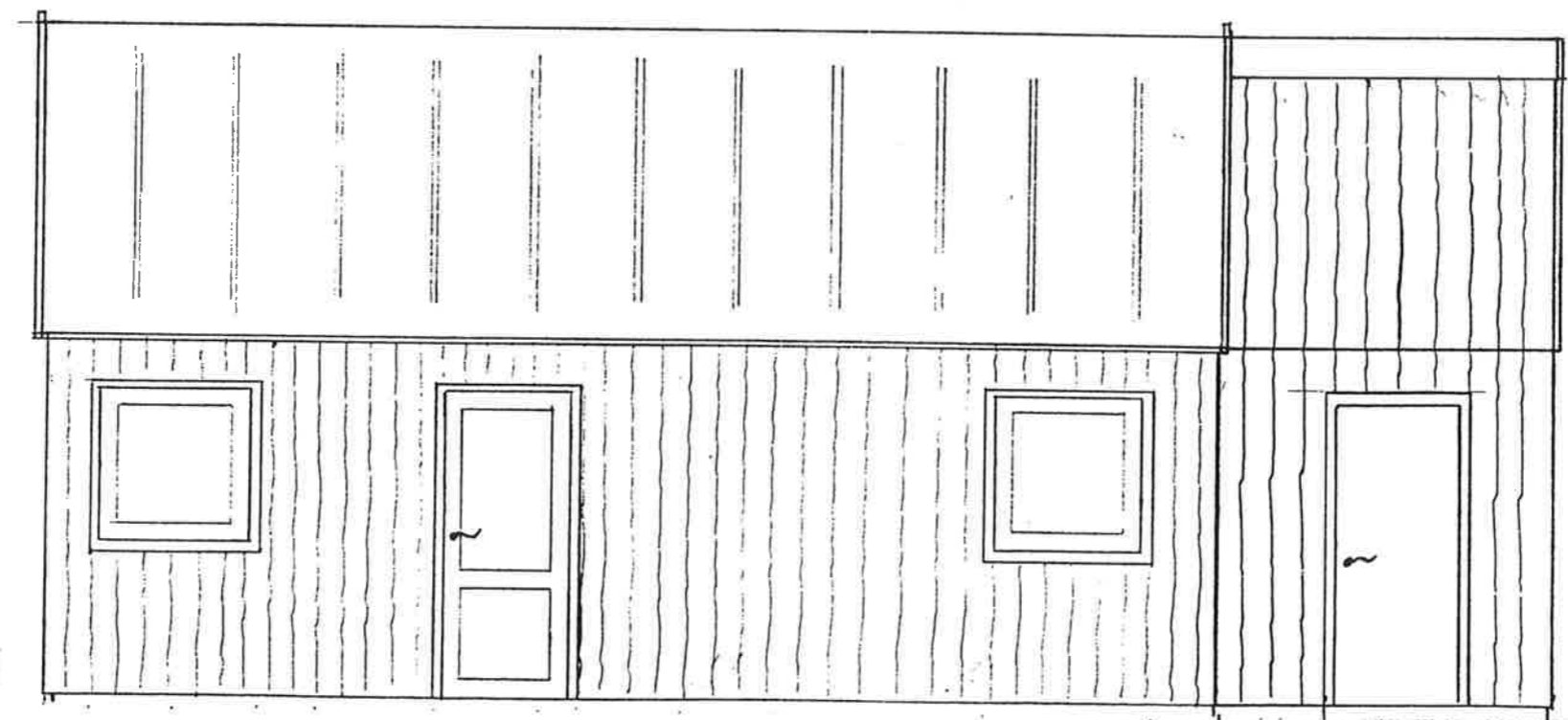
Klubhus' Gyldenløve
Gavlfacader 1:50



VINDUE FLYTTES,

Mh

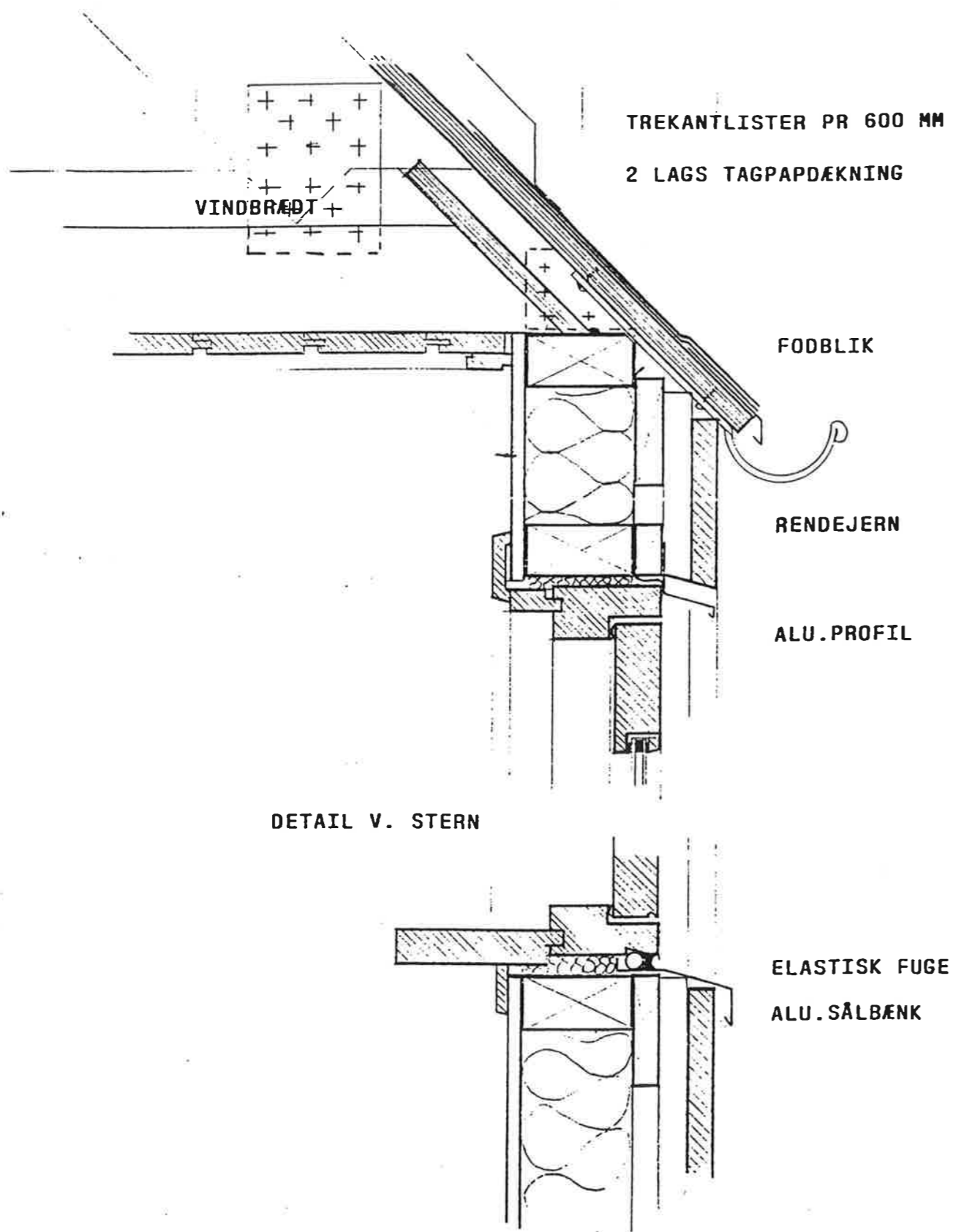
Gacade mod Nordvest



Mh

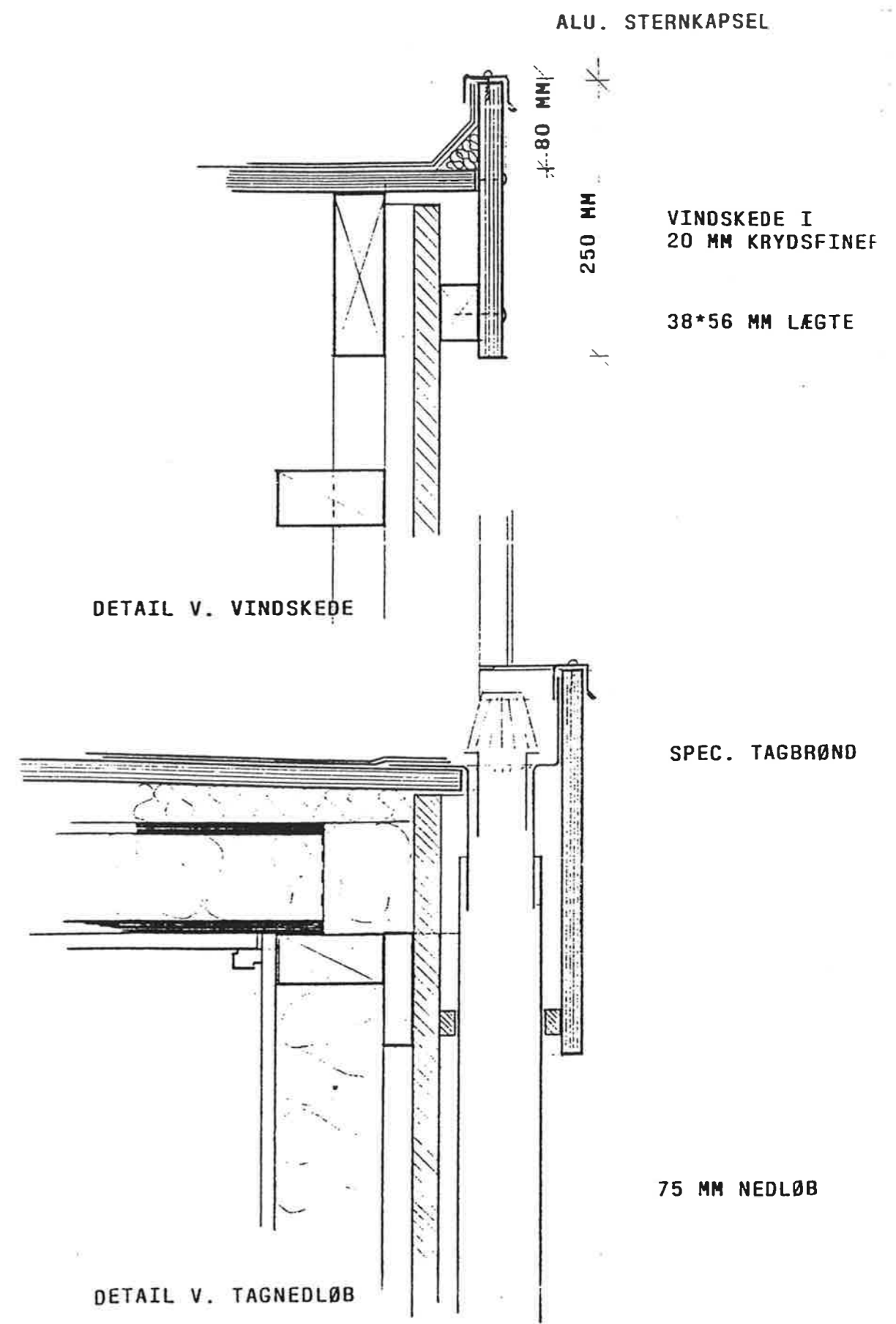
Gacade mod sydøst

Klubhus' Gyldendal
Gacader 1:50



DETAIL V. STERN

DETAIL V. VINDUESBUND



Tag konstruktion

2. Lags' taggjærdæring
Trekantlister pr 600 mm
20^{mm} vandfast krydsfiner
50x150^{mm} Sparhoved

Vinduet / Døre

Karm i gyt
2 Lags' termoglas
oplysbelige i oplydsrum
for redningsåbning.

Loft konstruktion

150^{mm} mineraluld 150 mm
0,15% polyethylenfolie
16^{mm} rustikbeklodning TRÆBETON HVIDE

Stærn

Fodliste
Gåv Rendejern pr 550^{mm}
100^{mm} fagreude

HE 100 B

Børende væg

16^{mm} spændplade
100^{mm} stolpevæg
100^{mm} Mineraluld
0,15% Polyethylen
16^{mm} spændplade

ydevæg

16x100^{mm} beklodningsbit
25x100^{mm} forstabling
Vindpap
50x150^{mm} stolpevæg
pr 400^{mm}
150^{mm} mineraluld
16^{mm} spændplade

DER ANVENDES FOLIE
SOM DAMPSPÆRRE.

236

Gundament

C 100/400 søkbeluds'
2 betklinkerblokker
Betonfundament til
Bæredygtig bund eller
min 900^{mm} under terræn

Klubhus Gyldendal
Snit 1:20

